

Pour que mon déplacement soit efficace



France
Connect

Facilitez vos démarches par la création d'un compte certifié France Connect :

- Mon numéro fiscal et mon revenu fiscal de référence (sur mon dernier avis d'imposition)
- Mon numéro d'accès en ligne (sur la dernière déclaration pré-remplie)

POUR LE DOSSIER CAF

- Mon numéro d'allocataire (sur courrier CAF)
- Mon code confidentiel à 8 chiffres
- Mes 3 derniers bulletins de salaire
- Mon dernier avis d'imposition

POUR LE DOSSIER D'ASSURANCE MALADIE

- Ma carte vitale (numéro de sécurité sociale)
- Mon code confidentiel
- Et/ou mon RIB

POUR LE DOSSIER MSA

- Mon numéro de Sécurité Sociale (13 chiffres) ou mon numéro de SIRET pour une entreprise ou un employeur (14 chiffres)
- Mon mot de passe
- Mon dernier avis d'imposition

POUR LE DOSSIER D'ASSURANCE RETRAITE

- Mon numéro de sécurité sociale (carte vitale)
- Mon mot de passe confidentiel
- Mon adresse mail et son mot de passe (si possible)

POUR LE DOSSIER POLE EMPLOI

- Mon numéro d'identifiant
- Mon mot de passe
- Un CV papier ou sur clé USB (si possible)
- Mes derniers bulletins de paie
- Mes attestations employeur
- Mes attestations assurance maladie

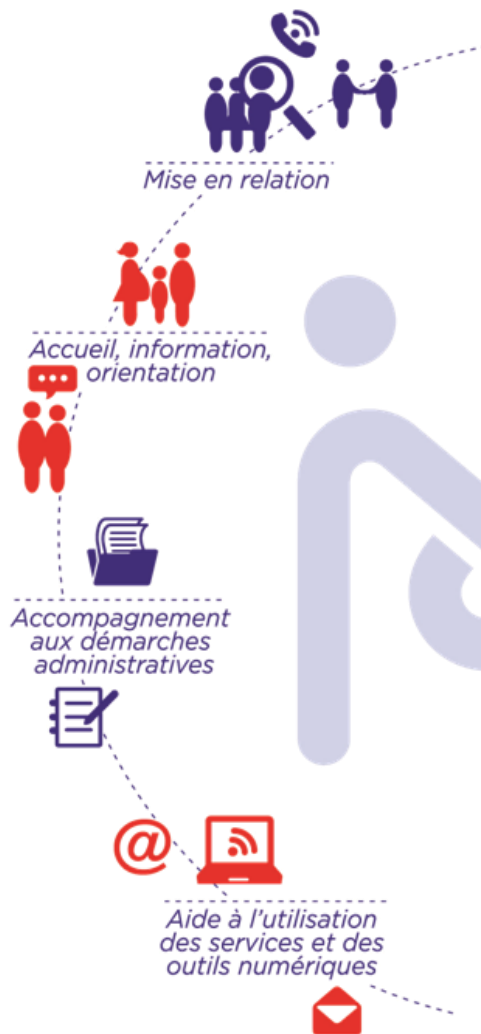
POUR LE DOSSIER IMPOTS

- Numéro fiscal et mot de passe

POUR UN DOSSIER PREFECTURE

- Carte grise : selon la demande, ancienne carte grise, certificat de cession, code de cession, demande de certificat d'immatriculation, justificatif de domicile, d'identité, d'assurance, de contrôle technique, carte bancaire...
- Carte d'identité / passeport : selon la situation, livret de famille, photo récente, justificatif de domicile, déclaration de vol, timbre fiscal et/ou carte bancaire...
- Permis de conduire : selon la situation, photo récente, justificatif de domicile, déclaration de vol, timbre fiscal...

Rhône@crussol
COMMUNAUTÉ DE COMMUNES

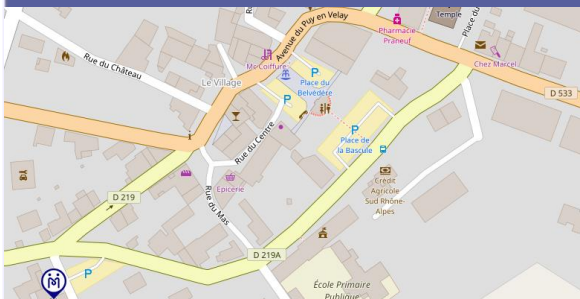


MAISON
DE
SERVICES
AU
PUBLIC

Maison
de services
au public

Rhône@crussol
COMMUNAUTÉ DE COMMUNES

MAISON DE SERVICES AU PUBLIC D'ALBOUSSIÈRE



Céline DEBAUD
msap@rhône-crussol.fr
Tél. 04 75 58 29 13
Espace Public Numérique
20 rue des écoliers
07440 ALBOUSSIÈRE

Les horaires d'ouverture

Lundi	9h30 - 12h30	13h30 - 17h
Mardi	9h30 - 12h30	13h30 - 17h
Mercredi	9h30 - 12h30	
Jeudi	9h30 - 12h30	13h30 - 17h
Vendredi	9h30 - 12h30	13h30 - 17h
Samedi	9h30 - 12h30*	

* Fermeture les samedis des vacances scolaires

Les permanences

ADMR (Association d'Aide en Milieu Rural) :

Mardi 14h - 17h

Mission Locale Nord Ardèche

Les 1^{ers} lundis du mois 13h30 - 16h15 (sur rendez-vous)

RAM (Relais d'Assistant.e.s Maternel.le.s)

Jeudi 14h - 17h

Mise à disposition d'équipements bureautiques

Espace de confidentialité

Des équipements sont à votre disposition pour vos démarches :

- 8 ordinateurs en libre accès,
- accès internet gratuit et illimité,
- wifi,
- imprimante, photocopieuse,
- scanner,
- téléphone,
- webcam,
- casque audio avec micro mais aussi massicot, relieuse, plastifieuse.

Située à Alboussière, au sein d'un Espace Public Numérique (EPN), la Maison de services au public est un point d'accueil où vous pourrez :

- bénéficier d'un accompagnement personnalisé,
- envoyer des documents à divers organismes en les « scannant »,
- être aidé et conseillé dans la constitution, le transfert de dossiers, la lecture et la rédaction de courriers,
- accéder aux formulaires administratifs disponibles en ligne,
- effectuer des démarches administratives par internet ou téléphone,
- créer et accéder à vos comptes sur vos espaces personnels,
- télécharger et imprimer des attestations, des formulaires et notices...

L'accès à la Maison est gratuit, confidentiel et accessible que vous soyez résident permanent, nouvel arrivant, de passage dans la région ou à la recherche d'informations spécifiques.

Bienvenue !



L'OFFRE DE SERVICES



FAMILLE

www.caf.fr (Caisse d'Allocations Familiales, CAF)
www.msa.fr (Mutualité Sociale Agricole, MSA)



SOCIAL/SANTÉ

www.ameli.fr (Caisse Primaire d'Assurance maladie, CPAM)
www.msa.fr (Mutualité Sociale Agricole, MSA)



RETRAITE

www.lassurance retraite.fr (Caisse d'Assurance Retraite et de la Santé Au Travail, CARSAT)
www.msa.fr (Mutualité Sociale Agricole, MSA)



EMPLOI

www.pole-emploi.fr (Pôle Emploi)
www.emploi-store.fr



JEUNES (DE 16 A 25 ANS)

www.missions-locales.org



SE DEPLACER

Inscription transports scolaires – Carte OÙRA



ACCES AU DROIT

www.cidff07.fr (Centre d'Information sur les Droits des Femmes et des Familles, CIDIFF)
www.amav-avignon.fr (Association de Médiation et d'Aide aux Victimes, AMAV)